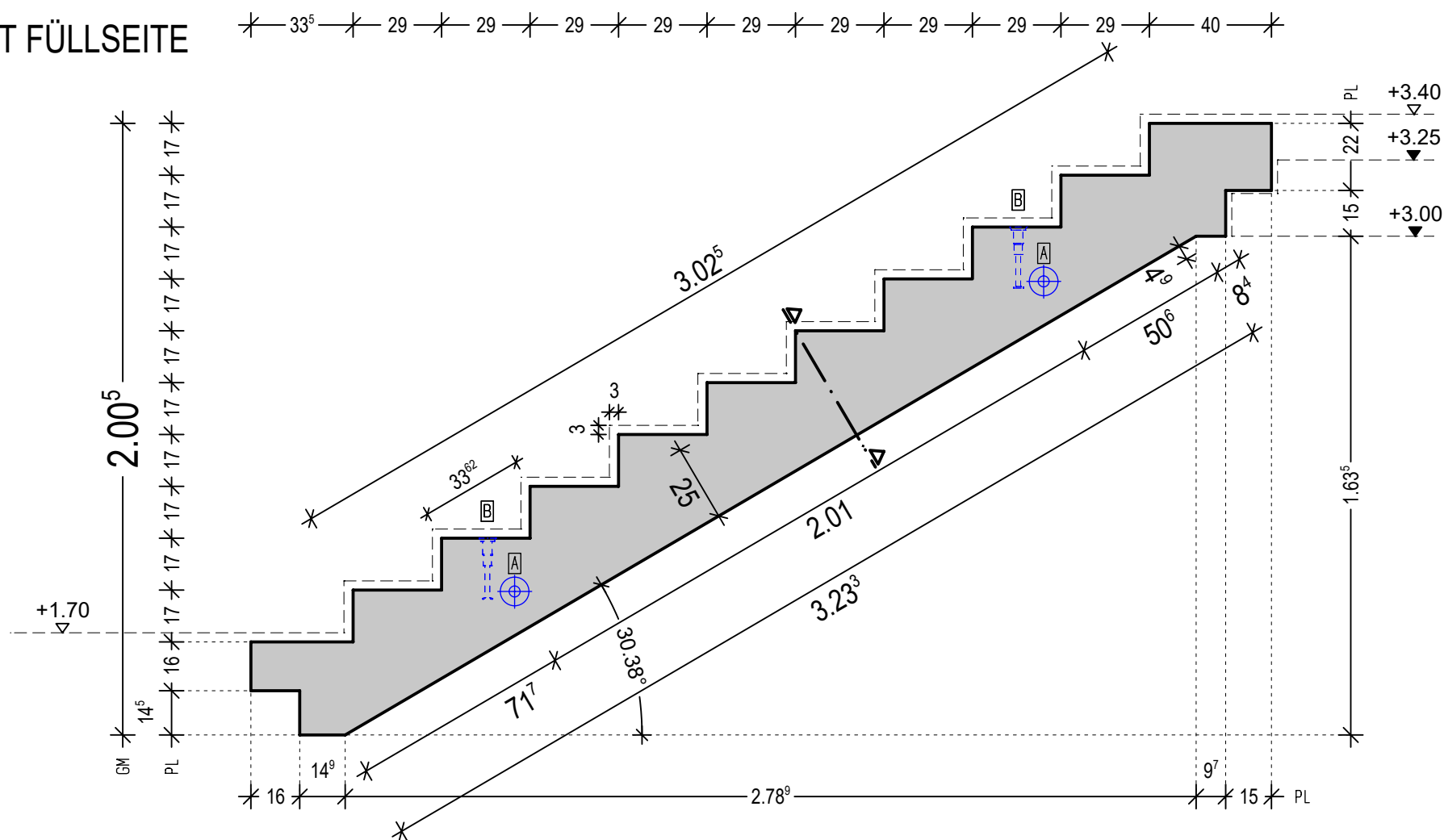
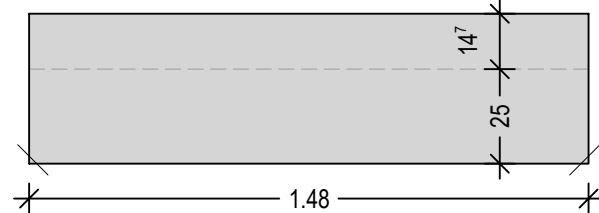


Schalung und Einbauteile

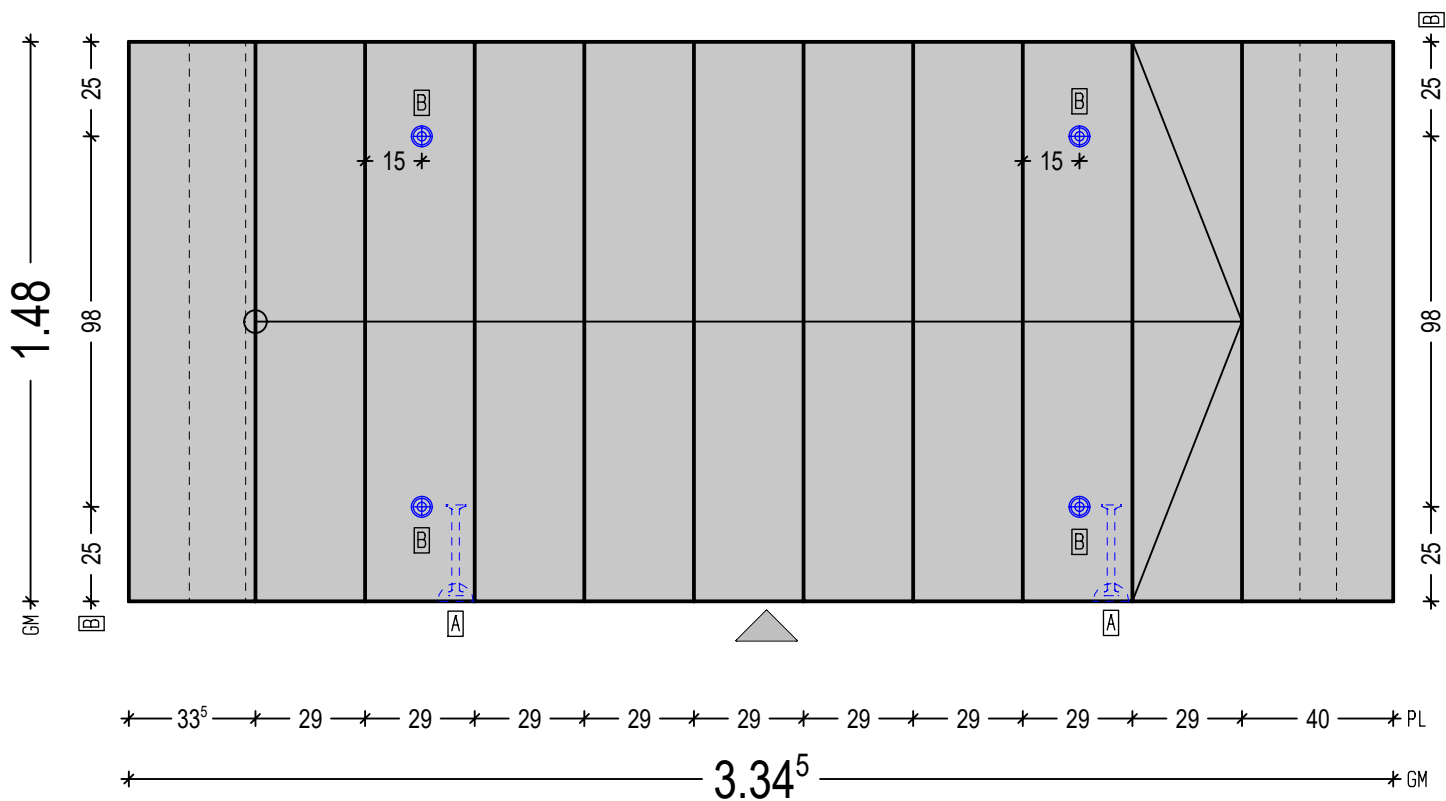
ANSICHT FÜLLSEITE



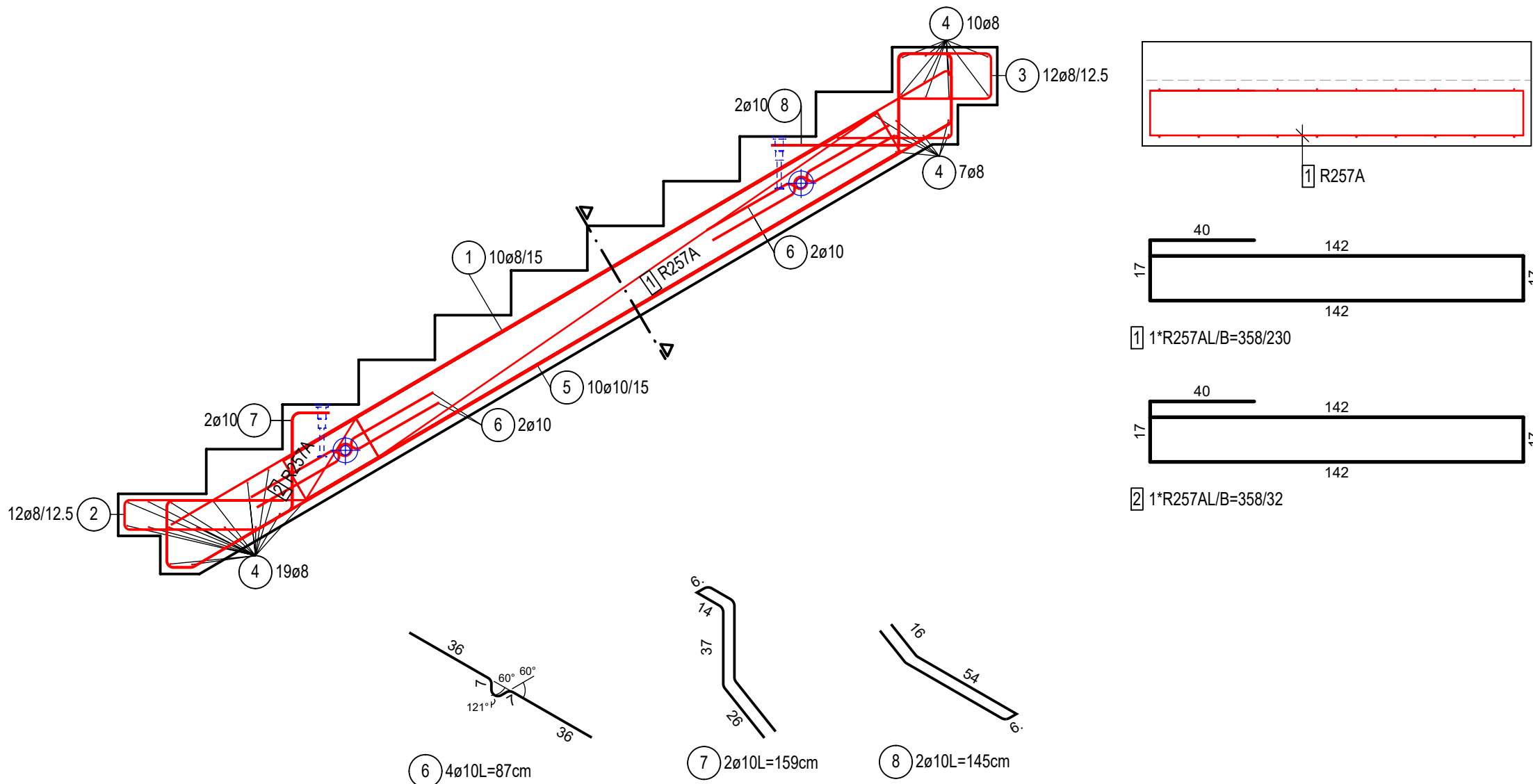
SCHNITT LAUFPLATTE



GRUNDRISS



Bewehrung



Mattenliste B500-M

PosNr	Stück	Mattenbezeichnung	Länge [m]	Breite [m]	Masse [kg]
1	1	R257A	3.580	2.300	24.58
2	1	R257A	3.580	0.320	3.42

Gesamtmasse [kg] : 28.00

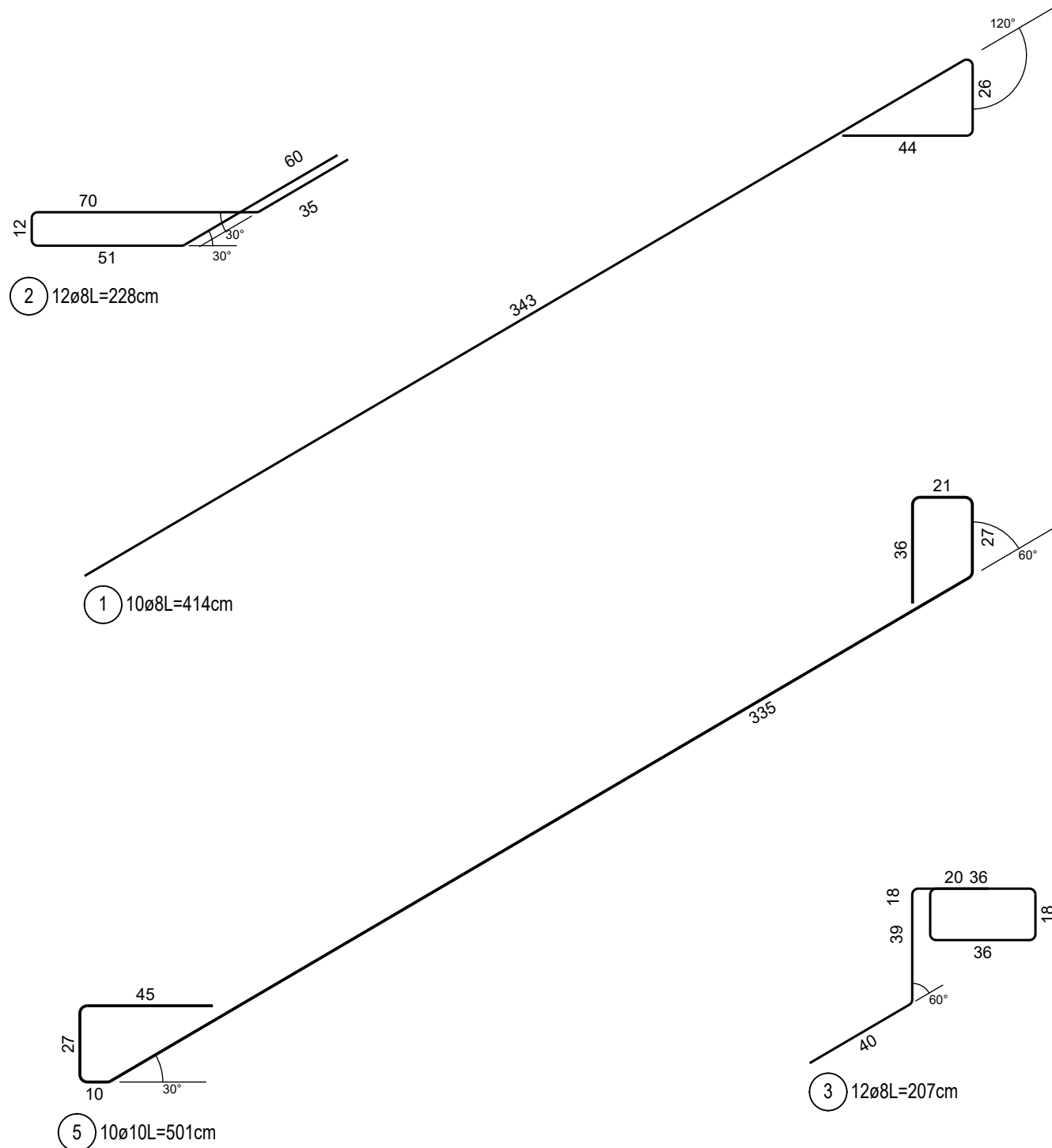
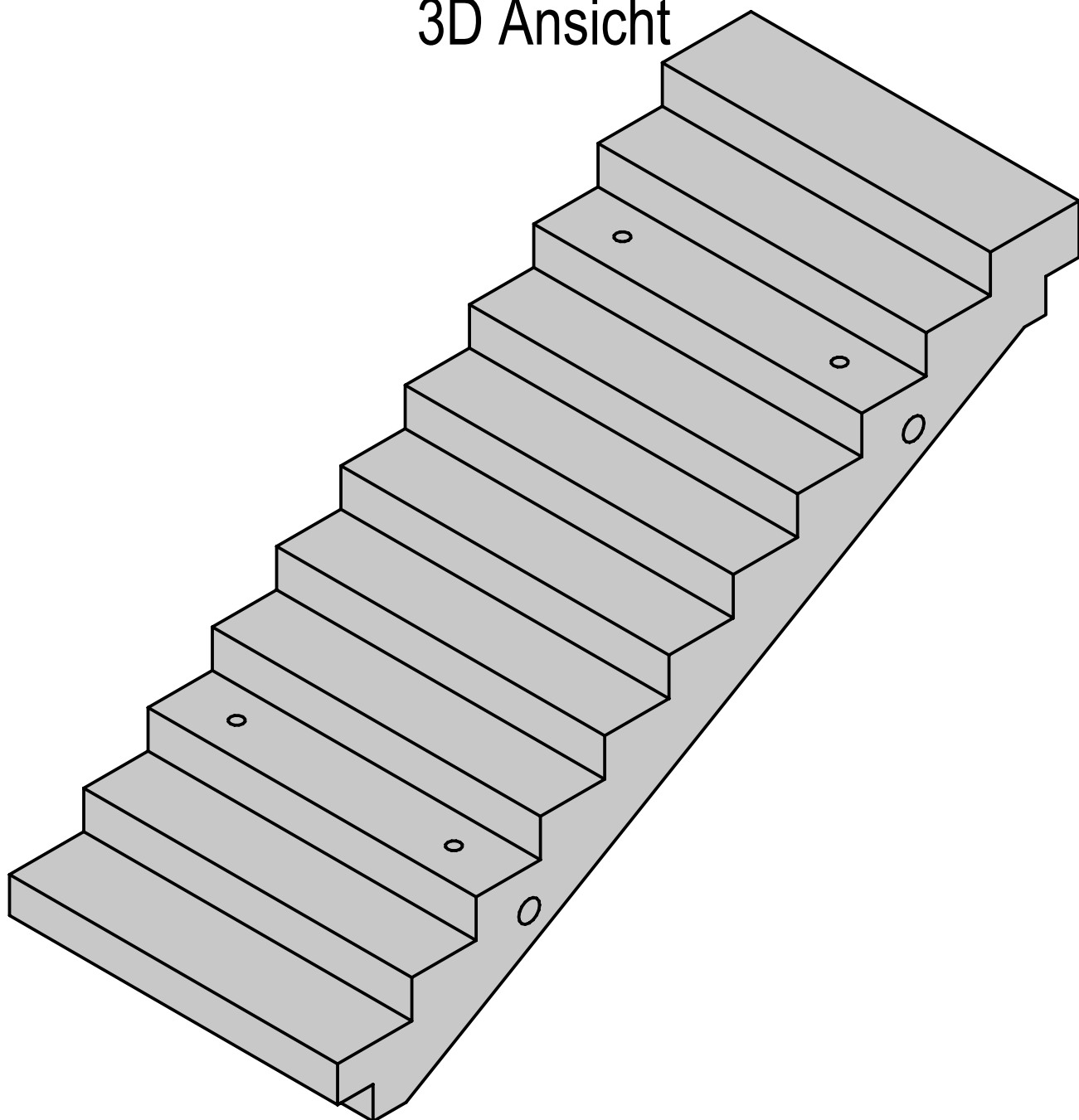
Stabstahlliste B500

Pos.	Stück	ø [mm]	Länge [m]	Gesamtlänge [m]	Masse [kg]
1	10	10	5.01	50.10	30.91
2	10	8	4.14	41.40	16.35
3	12	8	2.28	27.36	10.81
4	12	8	2.07	24.84	9.81
5	36	8	1.42	51.12	20.19
6	4	10	0.87	3.48	2.15
7	2	10	1.59	3.18	1.96
8	2	10	1.45	2.90	1.79

Gesamtmasse [kg] : 93.97

TRANSPORTANKER VOR KORROSION SCHÜTZEN !


3D Ansicht



FASEN	3 Kantenteile Silikon n=3mm
10/10	

TREPPEN	Stiegeigenschaften	Belag
	10 STG 17.00/29.00	3,0/3,0cm
	Laufplatte	Einheitsmaß Hypothenuse
	Breite: 1,48m Dicke: 25cm	22x: 739.54 cm 18x: 605.08 cm

LEGENDE	FÜLLSEITE	MASCHINELL GEGLÄTTET
	ABGEZOGEN	RAU (aufgeraut)
	GEGLÄTTET	
	SCHALSEITE	ENDBEARBEITUNG
kein Symbol	SCHALGLÄTT	SONDER OBERFLÄCHE
MATRITZE	(Struktur)	(handgeputzt, gewaschen, gesäubert, gefärbt)

MONTAGETEILE	Artikelnummer		Bezeichnung		Stück	Länge	Fläche		
EINBAUTEILE	Pos.	Artikelnummer	Bezeichnung		Stück	Länge	Fläche		
	A	0216062	KK-Anker 5,0to/240		2				
	B	0216023	Kombianker RD24/200 2,5to verz.		4				
ÄNDERUNGEN	INDEX	ÄNDERUNGSVERMERK				BEARBEITER	DATUM		
	A	PRODUKTIONSFREIGABE				TS	22.02.2022		
	B								
	C								
	D								
	E								
	F								
BEWEHRUNG	Rundstahl:	B500-S	93,97 kg	BETONDECKUNG					
	Matten:	B500-M	28,00 kg	BAUTEIL	KONSOLE				
	Summe:	B500	121,98 kg	Füllseite 3,0	Füllseite 2,0				
	Spannstahl:	St11660/1860	0,00 kg	Schalenseite 3,0	Schalenseite 2,0				
	Stark Pos.:	---		seitlich 3,0	seitlich 2,0				
PLANUNG									
	Kurz Fertigteilbau Ges.m.b.H. Kornberg 2 • 6330 Langenlengden Tel. +43 5 08989 4400 • Mail: office@kurz-ftbau.at • Web: www.kurz-ftbau.at								
BETON	Element	Betongröße: C30/37		Eip. Klasse: XC1/WO/F90		Einfüllung: ---		Betonmenge: 1,76 m³	
AUFTRAG	Projekt:	NBSt.Georg Grund-u.Mittelschule, Bad Aibling						Projektnummer:	
	Auftraggeber:	Pfeiffer, Rosenheim						21621	
	Plancode / ext. Planer:	---							
ELEMENT	Planinhalt:	Treppe Sporthalle FT02-A				Gewicht:		Element Nr:	
	Schalungsart:	Stehend Links				Maßstab: M 1: 20		4.47 to TL14	
	Endbearbeitung:	---				Erstelldatum: 11.02.2022		gez.: TS	
TRANSPORT	Transport Abmessung	L: 3,83 m		B: 1,48 m		H: 0,47 m		Freigabe: 22.02.2022	
							Teilbild: 151		Index: A
								Anzahl: 1	